



Le attività del desk geografico

Cinzia MASINA

Vice Capo Unità Italia, Danimarca, Svezia

Direzione generale occupazione, affari sociali e inclusione

Bruxelles, 03.05.2017

CHI SIAMO?

21 persone (2 SE, 2 DK, 1 PT, 1FR, 15 ITA!!)

COSA FACCIAMO?

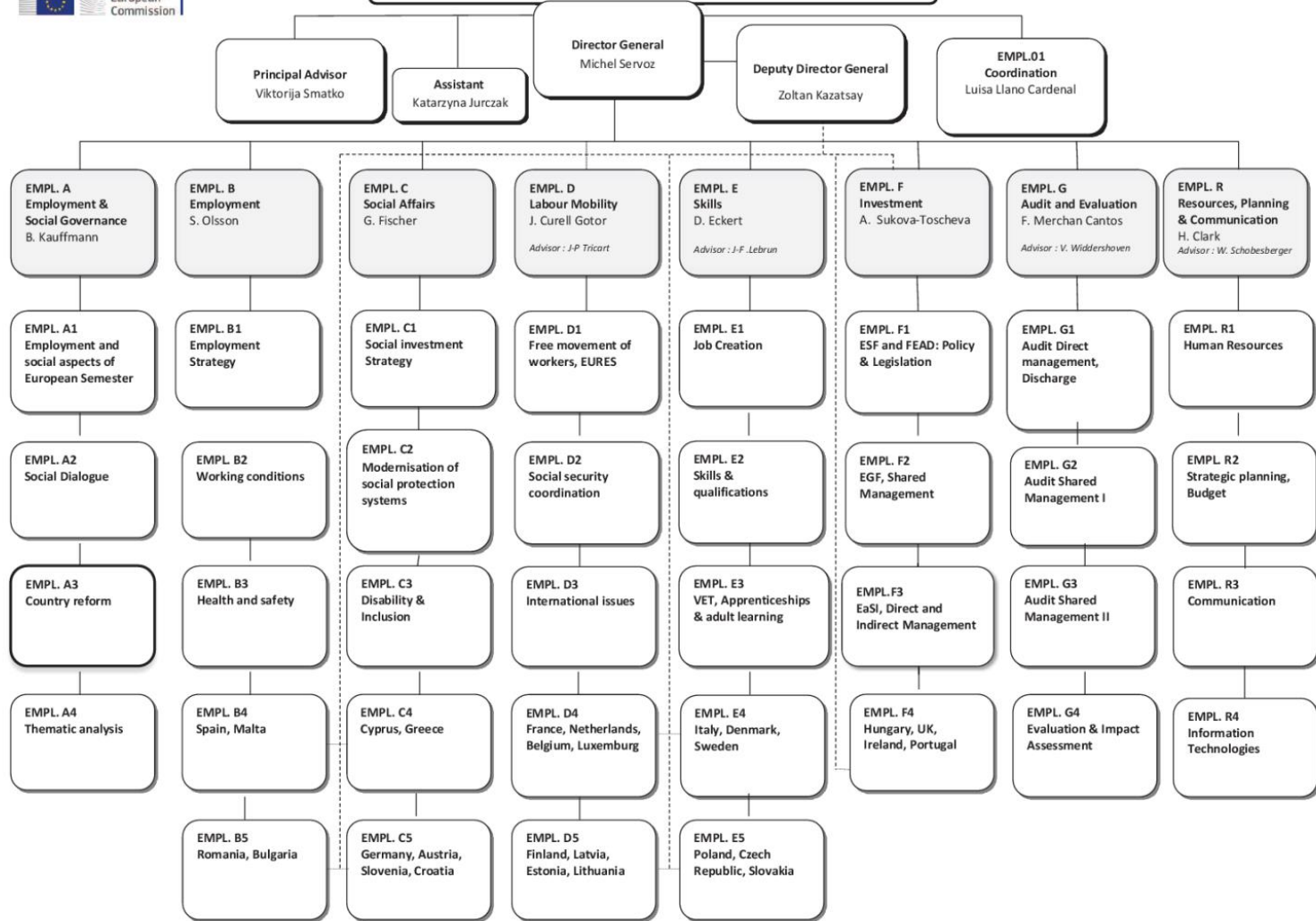
- *gestione fondi (FSE, YEI, FEAD...)*
- *analisi politica (Semestre europeo)*
- *antenne geografiche (ambasciatori in entrata ed uscita)*



European Commission



EMPLOYMENT, SOCIAL AFFAIRS AND INCLUSION DG



Iniziative Politiche

- *Pilastro dei Diritti Sociali*
- *Garanzia Giovani*
- *Direttiva Mobilità*
- *Direttiva Tempi di Lavoro*
- *Disoccupazione di Lunga Durata*
- *Nuova Agenda per le Competenze*
- ...

FSE – origini

- **Trattato di Roma del 1957 (art. 162). Il più antico tra i fondi strutturali.**
- **Principale strumento UE per sostenere l'occupazione (mobilità, adattamento, formazione, riconversione...).**
- **Strategia e bilancio decisi insieme dai paesi dell'UE, dal Parlamento europeo e dalla Commissione.**
- **Programmi operativi settennali.**

La gestione

IL PROGRAMMA OPERATIVO È IL DOCUMENTO DI PROGRAMMAZIONE CHE DISCIPLINA L'UTILIZZO DEL FONDO SOCIALE EUROPEO NEI TERRITORI

AUTORITÀ DI GESTIONE

⇒ Gestione ed attuazione del PO

AUTORITÀ DI CERTIFICAZIONE

⇒ Certificazione delle spese

AUTORITÀ DI AUDIT

⇒ Verifica dell'efficace funzionamento del sistema di gestione e di controllo



FSE 2007-2013 in Italia

24 programmi:

- **19 Programmi regionali**
- **2 Programmi per le Province autonome**
- **1 Programma per Obiettivo Competitività**

"Azioni di sistema" Ministero del Lavoro

- **2 Programmi per Obiettivo Convergenza**

"Competenze per lo sviluppo" Ministero Pubblica Istruzione

"Governance e azioni di sistema" Ministero del Lavoro

Bilancio FSE+YEI 2007-13/2014-20

	UE - totale	Italia
2007-13	75	7
2014-20	86	11



La programmazione 2014-20 3 categorie di regioni

meno sviluppate (PIL pro capite < 75%
media UE)

in transizione (75%<PIL<90%)

più sviluppate (PIL>90%)

	2007-13		2014-20
Convergenza	Calabria, Campania, Puglia, Sicilia	Meno sviluppate	Calabria, Campania, Puglia, Sicilia, Basilicata
Phasing out	Basilicata	In transizione	Abruzzo, Molise, Sardegna
Phasing in	Sardegna		
Competitività	Tutte le altre	Più sviluppate	Tutte le altre

2014-20: quadro generale

29 OP + FEAD

21 regionali, 8 nazionali

*8: 3 MdL (+ FEAD), 1 M. Interni, 1 MISE, 1
Ricerca, 2 A. Coesione*

aspetti di maggior novità

- Rafforzamento approccio strategico
- Più attenzione alla performance
- Semplificazione nella gestione e nel controllo
- Focus sui risultati: monitoraggio e valutazione

Bilancio (solo FSE, dei +40mld ESIF)

11 mld 4 Occupazione
2 Inclusione Sociale
4 Istruzione
1 Capacità amministrativa

~5mld centro

~6mld Regioni

SPAO 1.2 mld, Sicilia 615M, Toscana 366M, Lombardia 485M,
Bolzano 68M,

Puglia 772M (in POR pluri-fondo, come Molise e Calabria)

6. Iniziativa per l'occupazione giovanile (IOG – YEI)

Garanzia giovani

Misura di policy
che può essere
finanziata da
diversi fondi
(risorse
nazionali, FSE,
YEI...)

≠

Youth Employment Initiative

Strumento
finanziario (che
può finanziare
la Garanzia
giovani)

Gruppo target

NEETs fino ai 25 anni o, a discrezione degli SM, 29 anni (ITA), che sono:

- *Inattivi o disoccupati - indipendentemente dal loro livello di istruzione*
- *Registrati o meno nelle liste disoccupati alla ricerca di un'occupazione*
- *Residenti nelle regioni ammissibili*

Regioni ammissibili: tasso disoccupazione giovanile 15-24 anni > 25% nel 2012 (Italia: tutte tranne Veneto, TN, BZ)

Ma 10% della dotazione può essere stanziata per azioni in aree con alto livello disoccupazione giovanile non incluse nelle regioni NUTS2 ammissibili (TN e Veneto ok)

Che tipo di azioni può finanziare?

- *La YEI si concentra su interventi di policy basati sui bisogni del singolo o dei gruppi target (individuazione dei bisogni)*
- *I costi ammissibili sono gli stessi tipici degli interventi FSE ma devono essere legati ad azioni che riguardano unicamente **gli individui** (non le azioni/riforme di sistema, finanziabili con il FSE)*
- *Indicatori specifici YEI (Annex II): indicatori di risultato che riguardano strettamente i beneficiari*



YEI - Aspetti finanziari

Allocazione specifica finanziaria YEI: linea di budget specifico (€ 3 ML)

Risorse YEI: allocazione specifica YEI di € 3 ML + almeno € 3 ML del FSE, con cofinanziamento nazionale

Italia: 567,5 milioni YEI + 567,5 corrispondente sostegno FSE + 378,3 cofin. naz. per parte FSE = 1,51 ML

Nuove risorse per 2016-2020 in discussione nell'ambito della procedura di bilancio (>300M) + 500M aggiustamento tecnico



Regioni	Giovani in cerca di occupazione dai 15 ai 24 anni (in migliaia)	Azioni dirette regionali (in euro)
Piemonte	41,90	97.433.240
Valle d'Aosta	1,00	2.325.376
Liguria	11,70	27.206.895
Lombardia	76,70	178.356.313
Provincia Autonoma di Trento	3,60	8.371.352
Veneto	35,80	83.248.449
Friuli-Venezia Giulia	8,30	19.300.618
Emilia-Romagna	31,90	74.179.484
Toscana	27,90	64.877.981
Umbria	9,80	22.788.681
Marche	12,60	29.299.733
Lazio	59,00	137.197.164
Subtotale Regioni più sviluppate	320,20	744.585.287
Abruzzo	13,40	31.160.034
Molise	3,30	7.673.740
Sardegna	23,30	54.181.253
Subtotale Regioni in transizione	40,00	93.015.027
Campania	82,40	191.610.955
Puglia	51,80	120.454.459
Basilicata	7,40	17.207.780
Calabria	29,10	67.668.432
Sicilia	76,90	178.821.388
Subtotale Regioni meno sviluppate	247,60	575.763.014
TOTALE	607,80	1.413.363.328

www.garanziagiovani.gov.it dati al 27 aprile 2017

<i>Registrati</i>		1.340.622
Lazio	109.840	
<i>presi in carico</i>		924.555
Lazio	~80.000	
<i>Soggetti cui è stata proposta una misura</i>		492.239

Azioni previste (+ accoglienza, presa in carico, orientamento)

Azioni PON IOG	Stima destinatari raggiunti (2018)
Formazione	104.000
Accompagnamento al lavoro	160.000
Apprendistato	36.500
Tirocinio extra curriculare, anche in mobilità geografica	151.000
Servizio civile Regionale e Nazionale	18.500
Sostegno all'autoimpiego all'autoimprenditorialità	10.000
Mobilità professionale transnazionale e territoriale	16.000
Bonus occupazionale	64.000
Totale	560.000

Un approccio di "policy" e strategico rafforzato

I fondi strutturali e di investimento europei ("SIE") sostengono la strategia Europa 2020

- Mobilizzano sostegno a favore di crescita, occupazione e competitività
- Contribuiscono ad attuare le raccomandazioni per paese e a ridurre la distanza dai target di Europa 2020

Target EU2020 – UE e Italia

	Target UE	Target IT	Dato UE	Dato IT (2016)
Tasso di occupazione (20 -64 anni)	75%	67 -69%	68,5% (2012)	61.8%
Abbandono scolastico	< 10%	15 -16%	12,8% (2012)	13,8%
Persone con diploma universitario (30 -34 anni)	40%	26 -27%	35,8% (2012)	26,2%
Lotta alla povertà	20 milioni in meno	2,2 milioni in meno		
Investimenti in R&S (% del PIL)	3%	1,53%	2,03% (2011)	1,25% (2011)
Riduzione emissioni gas serra (rispetto a 1990)	-20%	-13%	85 (1990=100) (2010)	97 (1990=100) (2010)
Energie rinnovabili (% consumo tot)	20%	17%	13% (2011)	11,5% (2011)

Strategia EU 2020

- **Targets nazionali**
- **Semestre europeo**
- **Raccomandazioni specifiche per ogni Paese approvate dal Consiglio**

Raccomandazioni indirizzate all'Italia nel 2016

1. In 2016, limit the temporary deviation from the required 0.5% of GDP adjustment Achieve an annual **fiscal adjustment** of at least 0.6% of Accelerate the implementation of the privatisation programme Shift the tax burden from productive factors onto consumption and property. Reduce the number and scope of tax expenditures and complete the reform of the cadastral system by mid-2017. Take measures to improve tax compliance, including through electronic invoicing and payments.
2. Implement the **reform of the public administration** ... Step up the fight against corruption ...
3. Accelerate the reduction in the stock of **non-performing loans**, Swiftly complete the implementation of ...reforms in the banking sector.
4. **Implement the reform of active labour market policies**, in particular by strengthening the effectiveness of employment services. Facilitate the take-up of work for **second earners**. Adopt and implement the **national antipoverty strategy** and review and rationalise social spending.
5. Swiftly adopt and implement the pending **law on competition**. Take further action to increase competition in regulated professions, the transport, health and retail sectors and the system of concessions.

FEAD

Sostegno a programmi nazionali finalizzati alla:

- ✓ Distribuzione di pasti/cibo e beni di consumo ad uso personale per indigenti (da definire da parte dello stato membro).

Sostituisce il programma di aiuto alimentare finanziato attraverso la Politica Agraria Comune

Fondo per la lotta contro l'indigenza

Risorse disponibili del FEAD a livello EU
3.5 miliardi EURO

- **Italia: 595 milioni**